



# STRUKTURA ORGANIZACYJNA

## Dziecięcego Szpitala Klinicznego im. prof. Antoniego Gębali w Lublinie

- KOLEGIUM SZPITALA:**
- ✓ Dyrektor Naczelny
  - ✓ Z-ca Dyrektora ds. Lecznictwa
  - ✓ Z-ca Dyrektora ds. Ekonomicznych - Główny Księgowy
  - ✓ Z-ca Dyrektora ds. Infrastruktury
  - ✓ Naczelną Pielęgniarką
  - ✓ Pełnomocnik Dyrektora ds. Zintegrowanego Systemu Zarządzania

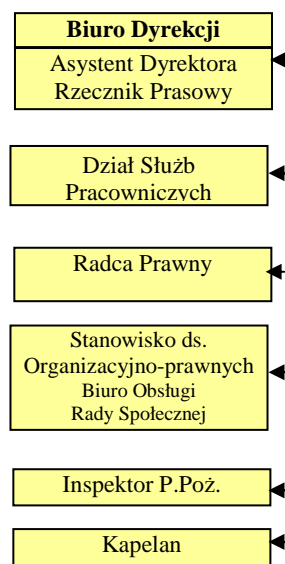
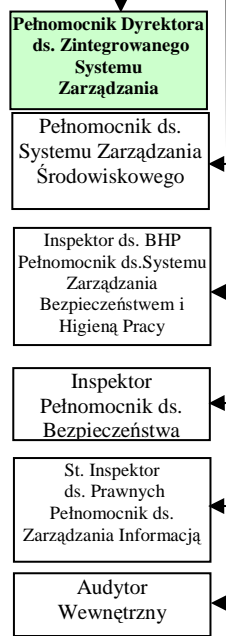
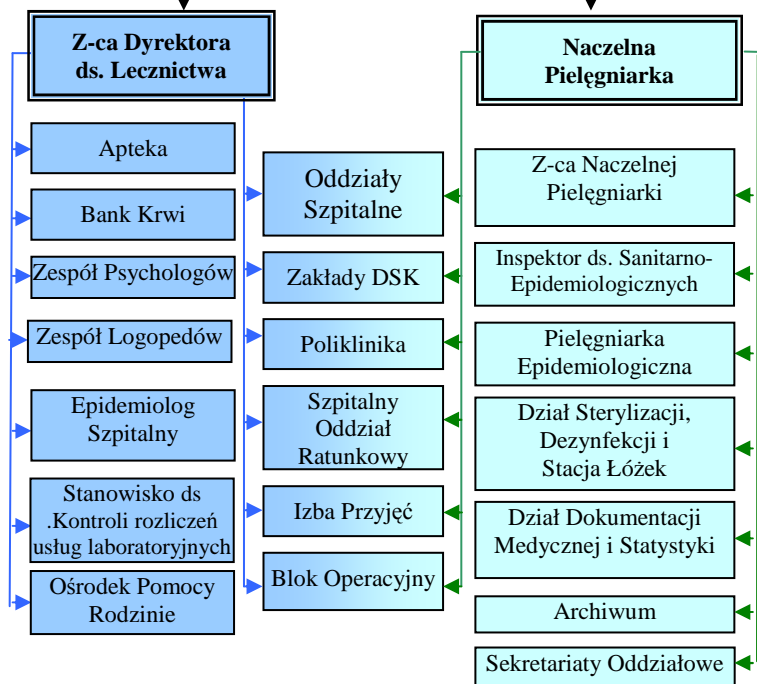
Minister Zdrowia

Rektor Uniwersytetu Medycznego  
w Lublinie

Dyrektor Naczelny

Rada Społeczna DSK

### Działalność podstawowa



### Działalność pomocnicza

